

KSB EasySelect®. Einfach gut finden.



Schritt für Schritt zur besten Lösung – mit KSB EasySelect®.

Sie suchen den schnellen und unkomplizierten Weg zur optimalen Pumpe für Ihre Anforderungen? Wir haben für Sie die Lösung: die Auslegungssoftware KSB EasySelect®. Anhand projektabhängiger Kriterien bieten wir Ihnen die Möglichkeit, Schritt für Schritt zur passenden Pumpe zu gelangen. Unser Tool führt Sie durch das KSB-Pumpenprogramm und zeigt Ihnen, welche Lösungen KSB für Ihre Anwendungen empfiehlt. Greifen Sie dabei jederzeit auf KSB EasySelect® zu: 7 Tage die Woche können Sie rund um die Uhr nach allen für Sie relevanten Kriterien Ihre Auswahl treffen.

Als unregistrierter Nutzer ist die Pumpenauslegung für Sie frei zugänglich. Mit den Lösungsvorschlägen für Ihre Anwendungen können Sie anschließend Ihren KSB-Berater per E-Mail oder Telefon kontaktieren. Noch mehr Möglichkeiten bieten sich Ihnen als registrierter Nutzer: Sie können kundenspezifische Nettopreise einsehen und das gewünschte Produkt direkt über den KSB Web-Shop bestellen. Bei Fragen zur Software oder technischen Problemen steht Ihnen außerdem unsere Hotline zur Verfügung.

KSB EasySelect® – einfach von Vorteil:

- Ausgabe von Dokumentationen, Ausschreibungstexten, GAEB DA XML-Daten und CAD-Dateien
- Nutzerfreundliches Tool mit intuitiver Schritt-für-Schritt-Bedienung
- Anwendungsorientierte Auslegung nach Ihren Vorgaben
- Online rund um die Uhr verfügbar
- Immer aktuell
- Darstellung von kundenspezifischen Nettopreisen
- Ausgabe von Austauschlisten für verschiedene Produktfamilien
- Einfache Bestellmöglichkeit



Für jede Anwendung die richtige Pumpe.

Als Lösungsanbieter stellen wir unseren Kunden mit KSB EasySelect® ein Tool zur Verfügung, das ihre Anforderungen optimal erfüllt. Sie erhalten nicht nur umfangreiche Informationen – die Suche über KSB EasySelect® führt Sie auch schnell ans Ziel.

Wählen Sie zunächst die für Sie relevante Branche aus – Industrie oder Gebäudetechnik, Wasser oder Abwasser – und entscheiden Sie sich anschließend für das Einsatzgebiet der Pumpe. Auf der folgenden Seite können Sie dann Ihre spezifische Anwendungsauswahl treffen.

The image displays the KSB EasySelect® web application interface, which is a tool for selecting pumps based on application requirements. The interface is shown in a multi-step process:

- Main Selection Screen:** A 3D visualization of a city and industrial plant. Two arrows point from this screen to the 'Gebäudetechnik' (Building Technology) and 'Industrie' (Industry) selection screens.
- Gebäudetechnik Selection Screen:** A screen titled 'Bitte wählen Sie' (Please select) with a blue header. It lists three categories:
 - Heizung, Lüftung, Klima:** Wärmepumpen, Wärmehaube, Heizungsanlagen, Fernwärme und Fernkälte.
 - Wasserversorgung:** Druckförderung & Transportschichten, Hochwasserversorgung, Bewässerung, Braumwasserversorgung und Schwimmbadtechnik.
 - Erweiterung und Abwasserentsorgung:** Entwässerung von Schutzbauwerken und Drainage, Kälteanlagen, Abwasserpumpstationen.
- Industrie- und Verfahrenstechnik - Pumpen Selection Screen:** A screen titled 'Bitte wählen Sie' with a blue header. It lists several categories:
 - Allgemeine Industrie:** Industrielle Wasserversorgung, industrielle Kälteanlagen, Verteilungssysteme, Kältemittel, industrielle Dampf- und Hochdruckversammlungen, Brandschutz.
 - Chemische Industrie:** Grundstoffherstellung, Feinchemie, Mineralverarbeitung, stoffliche Prozesse.
 - Prozesse und Verfahrenstechnik:** Überfallförderung, Wärmetauscherversammlungen, Zentrifugale, Längsrohr-, Gefälle-, Strömungs-, Papier- und Zellstoff-, Faserherstellung, Industrielle Luft, Kälteanlagen, Kraftgasantriebsleistung.
 - Öl & Gas / Petrochemie:** LNG, Gas Transport, Erdgas- und Erdgas-Verarbeitung, Öl, Erdgas, Öl, Erdgas und Öl-Produktion.
 - Marine / Schiffstechnik:** LNG, Chemikalien- und Ölkörper, Produktanker, Passagierschiffe, Kreuzfahrtschiffe.
- Final Selection Screens:** Two detailed screens showing specific pump applications with images and 'Bitte wählen Sie' prompts. The first shows a building interior with a pump system, and the second shows an industrial facility with a pump system.

Von der Suche bis zur Bestellung – so einfach ist KSB EasySelect®.

Machen Sie zunächst Angaben zu Betriebspunkt und Betriebsbedingungen nach für Ihr Projekt relevanten Kriterien. Zusätzlich können Sie sich für die Baureihe(n) und Bauart(en) entscheiden – oder dies dem System überlassen. Im nächsten Schritt erhalten Sie dann die für Sie optimale Produktempfehlung. Sie können sich nun auch noch für eine passende Steuerung sowie weiteres Zubehör entscheiden. Alle Daten werden zum Abschluss auf einer von KSB EasySelect® generierten Ausgabeseite zusammengefasst und übersichtlich dargestellt. Dokumente, Ausschreibungstexte und Leistungskurven zu Ihrer Konfiguration können Sie einfach im PDF-Format herunterladen. Für den Datenaustausch von Leistungsverzeichnissen steht Ihnen eine GAEB DA XML-Ausgabe zur Verfügung. CAD-Files in unterschiedlichen Formaten können Sie schnell und unkompliziert per E-Mail anfordern.

Für Rückfragen, für weitere Unterstützung oder direkt zum Bestellen können Sie Ihren KSB-Berater mit den durch KSB EasySelect® erhaltenen Informationen per E-Mail oder Telefon kontaktieren.

The image displays a collage of screenshots from the KSB EasySelect software interface, illustrating the user workflow from input to final configuration and output.

- Top Left Screenshot:** Shows the 'Technische Auslegung' (Technical Design) screen. It includes input fields for 'Flussmenge Q' (200,00 m³/h) and 'Förderhöhe H' (20,00 m). It also features a 'Produktkriterien' section with checkboxes for 'Elektromotor', 'Stromnetz', 'Druck', and 'Schutzart'.
- Middle Left Screenshot:** Displays the 'Auswahl' (Selection) screen, showing a list of pump models with their respective technical specifications such as 'Flussmenge', 'Förderhöhe', 'Wellenleistung', and 'Nennleistung'.
- Middle Right Screenshot:** Shows a performance graph with 'Förderhöhe' (m) on the y-axis and 'Flussmenge' (m³/h) on the x-axis. It includes a 'Kurve' (Curve) section with a table of data points.
- Bottom Left Screenshot:** Displays the 'Ausgabe' (Output) screen, which provides a detailed list of the selected pump's specifications and accessories.
- Bottom Right Screenshot:** Shows the 'Kaufempfehlung' (Purchase Recommendation) screen, which includes a summary of the configuration, a list of accessories, and a 'Kaufempfehlung' section with a table of recommended parts.

At the bottom of the interface, there is a small disclaimer: "Bitte Sie auf den Datenentwurf, um die Verhältnisse zu sehen. Die Konfiguration kann die Verhältnisse nicht in einem geeigneten Format angeordnet werden. Das Löschen der Parameter führt zu einer neuen Konfiguration. Bitte Sie auf 'Zurück'."

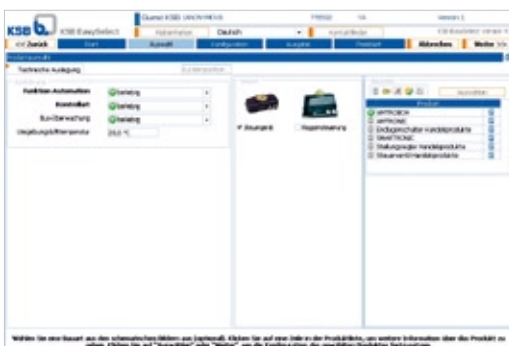
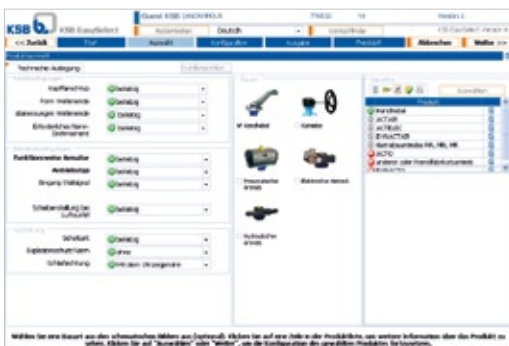
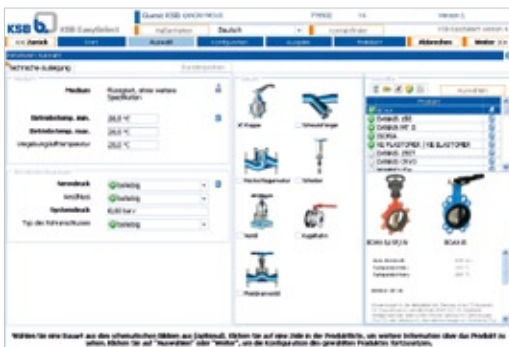


Jetzt können Sie mit KSB EasySelect® auch Armaturen auslegen.

KSB EasySelect® bietet Ihnen jetzt den Einstieg in die Welt der konfigurierten Armaturen. Damit vereint es als erstes Auslegungsprogramm der Branche die Auslegung von Pumpen und Armaturen in einem Programm.

Eine übersichtliche Direktauswahl führt Sie schnell und einfach zur passenden Armatur. Über die Eingabe von Betriebsparametern oder über die Bauart können Sie die Baureihe auswählen und Ihre Armatur in nur wenigen Schritten finden. Den passenden Antrieb und die Automatisierungslösung für die Armatur können Sie gleich mit auswählen. Oder Sie legen die Armaturen-antriebe und Automatisierungslösungen separat aus.

KSB EasySelect® stellt auch für die Armaturen alle Auslegungsdaten auf einer übersichtlichen Ausgabeseite zum Download zur Verfügung. So können Sie ab jetzt neben Pumpen auch Armaturen auslegen – mit KSB EasySelect®.



Noch mehr Vorteile nutzen – mit Ihrer Registrierung.

Als registrierter Nutzer bieten sich Ihnen noch mehr Möglichkeiten: Sie können sich beispielsweise Ihre kundenspezifischen Nettopreise anzeigen lassen. So verfügen Sie über alle Informationen, die Sie benötigen, um Ihre Pumpe direkt über den KSB Web-Shop zu bestellen – oder Ihre Konfiguration und Preisübersicht mit Ihrem zuständigen Vertriebsmitarbeiter im Detail zu besprechen. Zusätzlich steht Ihnen bei Fragen zur Software oder technischen Problemen Unterstützung via Hotline zur Verfügung.

Pos.	Material-Nr.	Materialkennz.	Menge	Einzelwert	Pos. Summe	Pos. Gesamtsumme
100	0000014 Inle Pumpe Etabne SY 065-200/114 SYB	Etabne SY 065-200/114 SYB	1	4.278,46 €	4.278,46 €	4.278,46 €
Gesamtsumme						4.278,46 €

Auftrag KSB Grundausführung

Bestellmenge: 1

Durch die Eingabe der gewünschten Menge wird noch KEINE Bestellung ausgelöst.

Position alternativ

Beispiel gefundene Standard-Lieferzeit: 10,00 Arbeitstage (in Menge 4)

Verfügbarkeitsübersicht

Etabne SY 065-200/114 SYB

Identifizierendes Merkmal	Wert	Identifizierendes Merkmal	Wert
Hydraulik	20,00 m³/h	Druckzahl	1414 l/min
Fördermenge	10,00 m	Leistung	0,34 kW
Förderhöhe	50,0 %	NPSH erforderlich	1,00 m
Wirkungsgrad	50,0 %		
Einbauebene	197,0 mm		
Hydraulische Durchmesser			
Ausführung			
Druckstufe	Etabne	Druck	Inle-Pumpe in Druckbaureihe
Antriebstyp	Elektromotor	Wellenbeschläge	Horizontal
Aufbauform	horizontal		
Werkstoffe	ST	Spinnwerkstoff	Grauguss/Grauguss
Laufwerkstoff	Grauguss J1, 1040	Stiftschraubenwerkstoff	Etabne (Hochtemperatur) 1.7703-GT

Prüfen Sie die Konfiguration in der Übersicht. Geben Sie die gewünschte Menge ein und klicken Sie auf Weiter. Sie können die Konfiguration ändern oder über die Schaltflächen "Ändern" und "Überfahrt auswählen".

**Für weitere Informationen
wenden Sie sich bitte an:**

In Deutschland: +49 1805 5724-80

In Österreich: +43 591030-0

In der Schweiz: +41 432109-933

Ihr persönlicher Zugang zu KSB EasySelect®.

Sie möchten mehr über die Möglichkeiten von KSB EasySelect® erfahren?

Probieren Sie es direkt aus:

- Online unter www.ksb.com/easyselect
- Über die KSB-Homepage unter www.ksb.com
- Für registrierte KSB Web-Shop-User über ihre persönlichen KSB Web-Shop-Zugangsdaten unter <http://shop.ksb.com>

Die Möglichkeiten von KSB EasySelect® präsentieren wir Ihnen natürlich auch im Rahmen eines persönlichen Gesprächs. Sollten Sie keinen Internetzugang haben, steht Ihnen eine DVD mit der Offline-Version von KSB EasySelect® zur Verfügung. Ihre persönlichen Zugangsdaten für eine Registrierung können Sie jederzeit gerne über den für Sie zuständigen KSB-Außendienstmitarbeiter beantragen. Er stellt Ihnen gerne auch die DVD der Offline-Version bereit.

More space for solutions.



KSB Aktiengesellschaft
Johann-Klein-Straße 9
67227 Frankenthal (Deutschland)
www.ksb.com