

Immer das Beste im Gepäck für **Getränke- und Lebensmittellösungen**



Sichere und sterile Lösungen für den gesamten Getränke- und Lebensmittelbereich

Vorausschauend denken, nachhaltig handeln: Mit dem umfangreichen Produktportfolio beweist KSB im Bereich der Lebensmittel- und Getränkeherstellung höchste Technikkompetenz – und legt dabei besonderen Wert auf das hygienegerechte Design der Produkte und höchste Prozesssicherheit für den Kunden. Mit energieeffizienten und servicefreundlichen Komplettlösungen schaffen wir unseren Kunden den Mehrwert kostengünstiger Prozesse – und garantieren die Sicherheit von Mensch und Umwelt. Überzeugen Sie sich selbst und haben auch Sie mit KSB immer das Beste im Gepäck.

Wirtschaftliche Komplettlösungen aus einer Hand

Unsere Pumpen und Armaturen kommen in den unterschiedlichsten Gebieten zum Einsatz, wie beispielsweise in Brauprozessen, bei der Herstellung von Molkerei-Produkten oder bei der Produktion von Säften und Süßwaren. Zu unserem Produktangebot gehören hierbei nicht nur unsere leistungsfähigen Produkte für die sterile Verfahrenstechnik, sondern auch Lösungskompetenz

für individuelle Kundenbedürfnisse und Spezialanwendungen. Mit dem Know-how aus mehr als 140 Jahren Erfahrung als weltweit führender Anbieter von Pumpen, Armaturen, Automations- und Antriebslösungen gewährleisten wir Ihnen beste Technik für erfolgreiche und sichere Abläufe bei Ihren Prozessen. Und bieten Ihnen als zuverlässiger Partner ganzheitliche Betreuung über den gesamten Produktlebenszyklus hinweg.



Die passende Lösung für jeden Anwendungsfall vom einzigen Komplettanbieter

Als Systemlieferant bietet KSB im Bereich der Getränke- und Lebensmittelherstellung für jede Anwendung die optimale Lösung. Unsere Kunden können dabei auf ein breitgefächertes Angebot von Systemlösungen zurückgreifen, das die hohen Anforderungen an Steril-, Hygiene- und Supportprozesse bestens erfüllt. Mit Produkten höchster Zuverlässigkeit. Überzeugen Sie sich selbst – die untenstehende Tabelle zeigt Ihnen einen Auszug der Anwendungen, die durch KSB bedient werden.



Erleben Sie unser Komplettprogramm im Film: der KSB Life-Science-Film

KSB-Produkte kommen bei der Herstellung unterschiedlicher Getränke zum Einsatz

Alkoholische Getränke:

- Bier
- Wein
- Spirituosen

Nicht-alkoholische Getränke:

- Mineralwasser
- Saft
- Softdrinks

KSB-Produkte kommen bei der Herstellung unterschiedlicher Lebensmittel zum Einsatz

- | | |
|-------------------------------|--------------|
| ■ Zucker | ■ Schokolade |
| ■ Hefe | ■ Honig |
| ■ Joghurt, Milch, Molke, Rahm | ■ Pasteten |
| ■ Tierfutter | ■ Marmelade |
| ■ Gelatine | ■ Eis |
| | ■ Speiseöl |





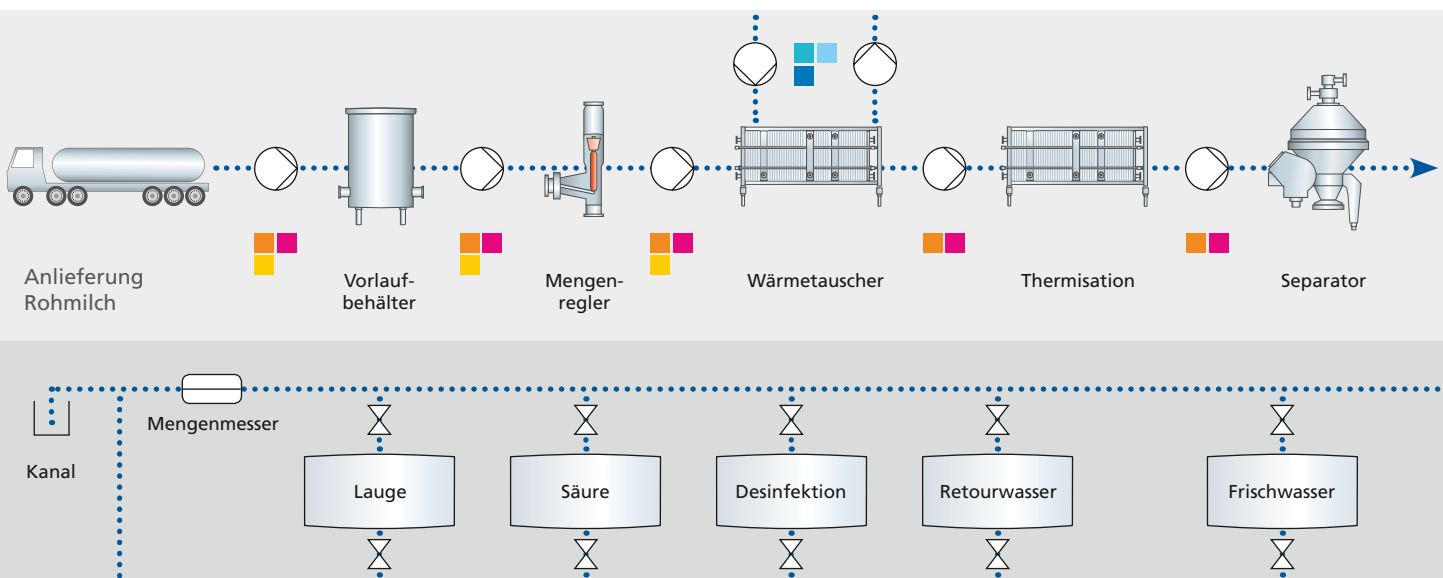
Erste Wahl für alle Sterilprozesse – das Vita-Programm

Die fünf Baureihen des KSB-Vita-Programms bieten im Bereich steriler Verfahrenstechnik der Lebensmittel- und Getränkeindustrie sichere und innovative Lösungen für nahezu alle Transportaufgaben sowie die keimfreie Prozessführung.

Das Vita-Programm von KSB garantiert hygienegerechte Anwendungen, die längere Haltbarkeit des Endprodukts und die Optimierung der Reinigungsprozesse durch totraumarme Pumpenkonstruktion.

Die hohe Qualität und Zuverlässigkeit unserer Pumpen sowie die optimalen Wirkungsgrade sind Ergebnis unserer kontinuierlichen Verbesserungsprozesse aus Forschung & Entwicklung.

Molkereiprozess mit KSB-Produkten. Für optimale Abläufe bei der Herstellung von Milchprodukten.

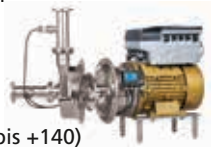


VITACHROM**

Die servicefreundliche Ringraumgehäusepumpe für alle sterilen Anwendungen.

- Totraumfreie Konstruktion und hervorragende Oberflächengüte
- Sehr gute CIP/SIP-Fähigkeit, EHEDG-zertifiziert
- Einsatz von ausschließlich zertifizierten Werkstoffen
- Servicefreundliche Konstruktion für kurze Stillstandszeiten

Q [m³/h] bis 340
H [m] bis 100
p [bar] bis 12
T [°C] bis +110 (SIP bis +140)



Höhere Temperaturen auf Anfrage

VITACAST**

Die hocheffiziente Spiralgehäusepumpe für alle sterilen Anwendungen.

- Hocheffiziente Hydraulik für geringeren Energieverbrauch
- Robuster Aufbau, langlebig und sicher
- Sehr gute CIP/SIP-Fähigkeit, EHEDG-zertifiziert
- Großes Baugrößenraster mit 29 Baugrößen; unterschiedliche Werkstoffe verfügbar

Q [m³/h] bis 540
H [m] bis 105
p [bar] bis 10 (bis 14 auf Anfrage für einzelne Baugrößen)
T [°C] bis +140



Höhere Temperaturen auf Anfrage

VITAPRIME*

Die selbstansaugende Seitenkanalpumpe für alle sterilen Anwendungen.

- Vielseitig einsetzbar
- Sehr gute Eignung als CIP-Rücklaufpumpe

Q [m³/h] bis 55
H [m] bis 45
p [bar] bis 10
T [°C] bis +140



Höhere Temperaturen auf Anfrage

VITALOBE

Die robuste Drehkolbenpumpe zur schonenden Förderung empfindlicher und hochviskoser Medien.

- Spaltfreie Konstruktion, sehr gut CIP/SIP-fähig
- Robuster Aufbau für maximale Betriebssicherheit
- Vielfältige Optionen für Werkstoffe, Rotoren, Anschlüsse etc.

Q [m³/h] bis 5.700 l/min (342 m³/h)
H [m] bis 200
p [bar] bis 30
T [°C] -40 bis +180
Viskosität bis 200.000 mPas
Verdrängungsvolumen bis 11,4 l/Umdrehung



VITASTAGE

Die mehrstufige Kreiselpumpe für kleine Fördermengen und höhere Drücke.

- Horizontale oder vertikale Aufstellung
- CIP/SIP-fähig
- Flexibel hinsichtlich Anschlüssen und Dichtungswerkstoffen

Q [m³/h] bis 12,5
H [m] bis 150
p [bar] bis 16
T [°C] bis +140



Höhere Temperaturen auf Anfrage



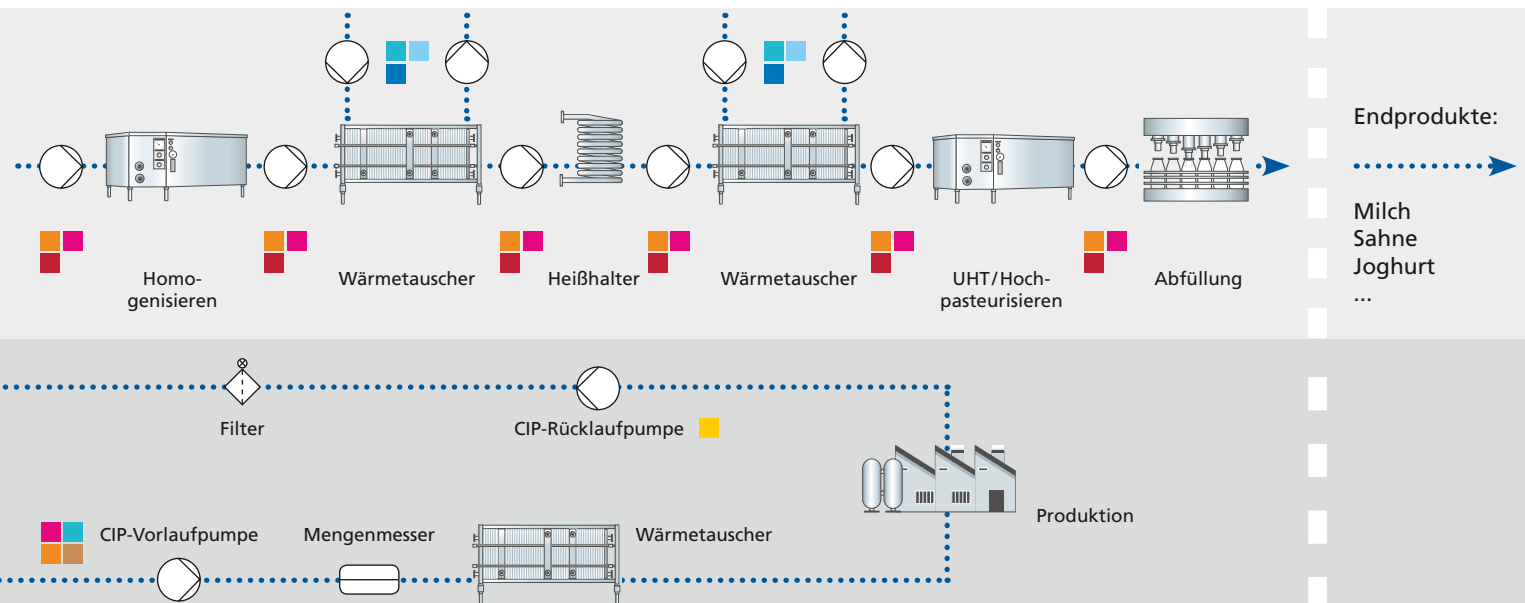
Dem Kunden nur das Beste bieten: Unsere Produkte garantieren die Einhaltung der hohen Ansprüche in den Bereichen Lebensmittelqualität, Hygiene, Eignung im Kontakt mit Lebensmitteln sowie Explosionsschutz.

* erhältlich in Kombination mit dem effizientesten magnetfreien IE5-Motor*** der Welt, KSB SuPremE® und der präzisen Drehzahlregelung PumpDrive

** erhältlich in Kombination mit dem effizientesten magnetfreien IE5-Motor*** der Welt, KSB SuPremE®, der präzisen Drehzahlregelung PumpDrive und der intelligenten Überwachungseinheit PumpMeter

*** IE5 gem. IEC/TS 60034-30-2 bis 15/18,5 kW (Nur bei Typ 1500 rpm in 0,55 kW, 0,75 kW, 2,2 kW, 3 kW, 4 kW: IE5 in Vorbereitung)

Vitachrom Vitacast Vitaprime Vitalobe Vitastage Etachrom Etanorm SYT Movitec



KSB-Pumpen für den Einsatz in allen Bereichen

Neueste KSB-Pumpen in der ältesten Brauerei der Welt

Gegründet im Jahr 1040, ist die Bayrische Staatsbrauerei Weihenstephan die älteste bestehende Brauerei der Welt. Und mit KSB-Pumpen technisch auf dem neusten Stand.



- KSB-Pumpen erfüllen die Brauerei-Anforderungen für höchste Prozess- und Betriebssicherheit
- Zuverlässige, wartungsfreundliche und langlebige Vitacast-Pumpen für den Einsatz im sterilen Bereich
- Zukunftsweisende Technik sichert hygienegerechte Anwendung und optimiert Reinigungsprozesse
- Höchste Wirkungsgrade für effiziente Prozessabläufe

Weitere KSB-Pumpen und -Armaturen

Als Komplettanbieter liefert KSB nicht nur Pumpen für sterile Produktionsprozesse, sondern optimal aufeinander abgestimmte Systemlösungen. Auch für Hygiene- und Supportprozesse bietet KSB die passenden Produkte. Die unten gezeigten Produkte stellen einen Auszug aus dem breiten KSB-Portfolio für die Peripherie dar.

Hygieneprozesse

In Sekundärprozessen bewältigen die KSB-Produkte alle Anforderungen sicher und wirtschaftlich. Deshalb eignen sie sich beispielsweise hervorragend für Reinigungsprozesse.

Supportprozesse

Für Supportprozesse haben wir Lösungen, die optimal aufeinander abgestimmt und automatisierbar sind – und die durch die konsequente Weiterentwicklung unserer Produkte Prozesse optimieren.



Movitec®
Hochdruck-Inlinepumpe mit Drehzahlregelung PumpDrive, Überwachungseinheit PumpMeter und KSB SuPremE®-IE5-Motor*.



Etachrom® B / Etachrom® L
Horizontale, einstufige Ringraumgehäusepumpe. Auch mit PumpDrive, PumpMeter und KSB SuPremE®-IE5-Motor*.



KWP®
Horizontale, radial geteilte Spiralgehäusepumpe in Prozessbauweise. Auch mit PumpDrive, PumpMeter und KSB SuPremE®-IE5-Motor*.



Etanorm® / Etabloc®
Horizontale Spiralgehäusepumpe/ Spiralgehäuseblockpumpe mit Drehzahlregelung PumpDrive, Überwachungseinheit PumpMeter und KSB SuPremE®-IE5-Motor*.



SISTO-C
Wartungsfreies Membranventil

Höchste Energieeinsparung und bester Service mit KSB

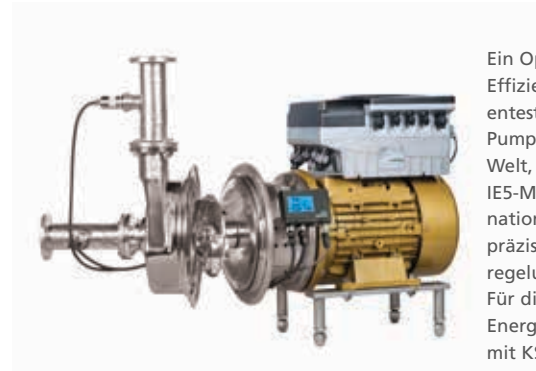
Wir geben all unsere Energie – damit Sie Energie sparen

Das Energieeffizienz-Konzept FluidFuture® von KSB untersucht das gesamte System und zeigt Möglichkeiten auf, wie Energiekosten über den Anlagenlebenszyklus hinweg gespart werden können. Die Kombination der Vita mit dem effizientesten magnetfreien Pumpenantrieb der Welt, KSB SupremE®-IE5-Motor*, ermöglicht dabei größte Energieeinsparungen. Noch mehr Effizienz ergibt sich durch das Zusammenspiel mit der intelligenten Pumpenüberwachungseinheit PumpMeter und der präzisen Drehzahlregelung PumpDrive. Durch die bedarfsgerechte Fahrweise kann Energie gespart und höchste Betriebssicherheit gewährleistet werden. Mehr Infos unter www.ksb.de/fluidfuture



Service- und Ersatzteillösungen – damit in Ihrer Anlage alles rund läuft

KSB unterstützt Sie mit umfassenden Service- und Ersatzteilangeboten und begleitet Sie entlang des gesamten Lebenszyklus. Mit mehr als 3.000 Experten in über 170 Service-Center stehen wir Ihnen rund um die Uhr zur Seite – und erfüllen höchste Anforderungen durch Zulassungen gemäß SCC^P. Alle Informationen unter www.ksb.de/service



Ein Optimum an Effizienz: der effizienteste magnetfreie Pumpenantrieb der Welt, KSB SuPremE®-IE5-Motor* in Kombination mit der präzisen Drehzahlregelung PumpDrive. Für die doppelte Energieeinsparung mit KSB.

*IE5 gem. IEC/TS 60034-30-2 bis 15/18,5 kW (Nur bei Typ 1500 rpm in 0,55 kW, 0,75 kW, 2,2 kW, 3 kW, 4 kW: IE5 in Vorbereitung)





Technik, die Zeichen setzt

Hotline

Deutschlandweit zu Ihrem Vertriebshaus aus dem Festnetz 0,14€/Minute (Mobilfunktarif kann höher ausfallen)

Tel. +49 1805 5724-80
Fax +49 1805 5724-89

KSB-24-h-Service-Hotline

Tel. +49 6233 86-0
Fax +49 6233 86-3401

Vertriebshaus Berlin

vertrieb-berlin@ksb.com

Industrie-, Energie-,
Wasser-/Abwassertechnik

Tel. +49 30 43578-5010
Fax +49 30 43578-5055

Technische
Gebäudeausrüstung

Tel. +49 30 43578-5014
Tel. +49 30 43578-5022
Fax +49 30 43578-5058

Vertriebshaus Hannover

vertrieb-hannover@ksb.com

Industrie-, Energie-,
Wasser-/Abwassertechnik

Tel. +49 511 33805-0
Fax +49 511 33805-55

Technische
Gebäudeausrüstung

Tel. +49 40 69447-0
Fax +49 40 69447-256

Vertriebshaus Nürnberg

vertrieb-nuernberg@ksb.com

Industrie-, Energie-,
Wasser-/Abwassertechnik

Tel. +49 911 58608-70
Fax +49 911 58608-57

Technische
Gebäudeausrüstung

Tel. +49 911 58608-80
Fax +49 911 58608-56

Österreich

KSB Österreich GmbH

info@ksb.at

Ersatzteile

Tel: +43 5 91030-263
Fax +43 5 91030-200

Service-Center Ost, Wien

Tel: +43 5 91030-255
Fax +43 5 91030-200

Service-Center West, Salzburg

Tel: +43 5 91030-822
Fax +43 5 91030-200

Vertriebshaus Halle

vertrieb-halle@ksb.com

Industrie-, Energie-,
Wasser-/Abwassertechnik

Tel. +49 345 4826-5310
Fax +49 345 4826-5355

Technische
Gebäudeausrüstung

Tel. +49 345 4826-5340
+49 345 4826-5356
Fax +49 345 4826-5358

Vertriebshaus Mainz

vertrieb-mainz@ksb.com

Industrie-, Energie-,
Wasser-/Abwassertechnik

Tel. +49 6131 25051-0
Fax +49 6131 25051-55

Technische
Gebäudeausrüstung

Tel. +49 6131 25051-41
Fax +49 6131 25051-58

Vertriebshaus Region West

vertrieb-west@ksb.com

Industrie-, Energie-,
Wasser-/Abwassertechnik

Tel. +49 214 20694-10
Fax +49 214 20694-55

Technische
Gebäudeausrüstung

Tel. +49 214 20694-10
Fax +49 214 20694-57

Schweiz

KSB (Schweiz) AG

sales-ch@ksb.com

Tel. +41 43 2109-933
Fax +41 43 2109-966

KSB (Suisse) SA

romandie-ch@ksb.com

Tel. +41 21 9235-142
Fax +41 21 9235-120

Der KSB-Newsletter –
melden Sie sich an:
www.ksb.de/newsletter



Vertriebshaus Hamburg

vertrieb-hamburg@ksb.com

Industrie-, Energie-,
Wasser-/Abwassertechnik

Tel. +49 40 69447-0
Fax +49 40 69447-255

Technische
Gebäudeausrüstung

Tel. +49 40 69447-0
Fax +49 40 69447-256

Vertriebshaus München

vertrieb-muenchen@ksb.com

Industrie-, Energie-,
Wasser-/Abwassertechnik

Tel. +49 89 72010-200
Fax +49 89 72010-275

Technische
Gebäudeausrüstung

Tel. +49 911 58608-80
Fax +49 911 58608-56

Vertriebshaus Stuttgart

vertrieb-stuttgart@ksb.com

Industrie-, Energie-,
Wasser-/Abwassertechnik

Tel. +49 711 78902-7970
Fax +49 711 78902-7955

Technische
Gebäudeausrüstung

Tel. +49 711 78902-7910
Fax +49 711 78902-7956



KSB SE & Co. KGaA
Johann-Klein-Straße 9
67227 Frankenthal (Deutschland)
www.ksb.com

Besuchen Sie uns auch unter
www.ksb.com/sozialemedien