

# KSB News

Buletin khusus untuk pelanggan dan mitra KSB di Indonesia



## KSB FlowManager Memudahkan pengoperasian pompa

Digitalisasi memainkan peranan yang krusial dalam berbagai industri di seluruh dunia. Aplikasi gratis, KSB FlowManager menghadirkan pompa via ponsel, memudahkan konfigurasi dan pengoperasian PumpDrive atau MyFlow Drive.

KSB FlowManager menyajikan gambaran penting mengenai parameter dan informasi terkait pompa Anda melalui ponsel. Berkat opsi pengaturan secara langsung, aplikasi ini menawarkan kendali penuh, pengoperasian yang mudah dan dapat disesuaikan dengan PumpDrive 2 variable speed system atau mengatur kecepatan MyFlow Drive hingga efisiensi yang paling optimal.

Selain pengaturan sistem kecepatan yang optimal secara cepat dan mudah, keuntungan lainnya yang diperoleh dengan menggunakan aplikasi ini termasuk pengoperasian yang memungkinkan efisiensi energi dan pengoperasian pompa yang andal serta hemat biaya.

Dapatkan aplikasi KSB FlowManager secara cuma-cuma untuk ponsel dan tablet Anda via Google Play atau App Store.



01 | 2022

## Indeks

KSB FlowManager App	01
Catatan manajemen	02
KSB SupremeServ	02
Valve untuk sektor energi	03
KSB dukung SPV	04
Etanorm	06
Perluasan pabrik KSB Indonesia	08

Follow KSB Indonesia





## Catatan manajemen

Kami berbagi buletin edisi pertama tahun ini agar dapat terus terhubung dengan Anda, pelanggan dan mitra kami. Berbagai artikel menarik tersedia untuk Anda termasuk portofolio valve yang komprehensif bagi aplikasi energi, supervisi instalasi dan commissioning oleh tim SupremeServ kami, serta pompa Etanorm yang dihadirkan untuk memenuhi kebutuhan konsumen yang spesifik.

Dengan senang hati kami mendukung South Pacific Viscose dalam proses pengolahan bahan baku pada industri tekstil melalui solusi yang optimal dan peduli lingkungan. Juga, kami informasikan bahwa perluasan pabrik dan workshop servis dapat diselesaikan dengan baik, sebagai bagian dari komitmen kami untuk memastikan kepuasan pelanggan dan memberikan layanan berkualitas bagi konsumen dan mitra di Indonesia.

Masukan yang positif dan saran yang membangun selalu kami nantikan. Selamat membaca!

Philippe Olivier  
President Director  
PT KSB Indonesia & PT KSB Sales Indonesia

## KSB SupremeServ Mitra yang andal untuk supervisi instalasi dan commissioning

Ketepatan dalam penanganan instalasi dan commissioning pompa Anda merupakan langkah awal menuju kesuksesan pengoperasian suatu sistem. Memastikan permulaan yang teratur tanpa penundaan dapat meminimasi kesalahan dan biaya. Tim SupremeServ kami dapat menangani instalasi unit pompa dan sistem yang kompleks (misalnya desalinasi) atau pumping station di mana pun di seluruh dunia.

Servis KSB meliputi keseluruhan proses pengaturan dan mencakup semua kebutuhan Anda mulai dari tahap paling awal – instalasi atau pemasangan pompa dan/atau valve, alignment pompa, dan proses pengetesan pompa termasuk otomatisasi sistem jika diperlukan. KSB juga menawarkan uji coba dan instruksi bagi tim Anda. Layanan ini tersedia baik untuk produk KSB maupun non-KSB.

Layanan kami mencakup inspeksi pompa secara parsial atau secara menyeluruh pada pompa dan valve yang disuplai, termasuk verifikasi kebutuhan sistem dengan kondisi aktual pada sistem. Selain itu, aktivitas layanan supervisi bisa dimulai dari titik awal instalasi, penyetaraan poros pada pompa dan motor yang tepat, dengan menggunakan peralatan yang terverifikasi, inspeksi alat ukur yang terpasang pada pompa, supervisi pengetesan pompa dan valve, termasuk reliability run sesuai permintaan pelanggan, dan pelatihan kepada staf operasional/operator lapangan di tempat kerja termasuk langkah-langkah pengendalian agar pelanggan lebih memahami pengoperasian pompa dan sistem.

Hubungi kami melalui 24/7 hotline service: 0811 940 2853 (Jakarta) dan 0811 940 2547 (Kalimantan) atau kirim email via: [IDSupremeServ@ksb.com](mailto:IDSupremeServ@ksb.com) untuk komunikasi lebih lanjut.



## Solusi yang inovatif bagi aplikasi energi Portofolio valve yang komprehensif dari KSB

Saat ini, valve dan pompa kami digunakan di berbagai area di sektor energi, mulai dari pembangkit listrik berbahan bakar fosil, pembangkit listrik tenaga nuklir, energi terbarukan seperti pembangkit listrik tenaga biomassa, dan pembangkit listrik lainnya. Efisiensi dan keandalan menjadi kunci utama dari portofolio valve kami. Para pemasok energi dan pihak terkait lainnya turut merasakan dampak positif dari teknologi kami.

Portofolio valve kami termasuk KSB Mammouth, centered-disc butterfly valve, disegel dengan elastomer liner, manual gearbox, electric, hydraulic atau counterweight actuator, U-section body dengan flat faces (T5) dan terhubung dengan EN, ASME or JIS dengan nominal size maksimum: DN 4000. Untuk ZTS Gate valve: DIN/EN or ANSI/ASME dengan butt weld ends, pressure seal design, billet-forged body, seat/disc interface made of wear dan corrosion resistant Stellite, split wedge dengan mounted discs yang fleksibel dan penyelarasan yang tepat bagi body seats. Sementara STAAL gate valve: DIN/EN dengan flanged ends (AKD) atau butt weld ends (AKDS), bolted bonnet, body of forged atau welded construction, non-rotating stem, split wedge dengan mounted discs yang fleksibel dan penyelarasan yang tepat bagi body seats. Seat/disc interface made



of wear yang tahan korosi 17 % chrome steel atau Stellite. Juga, KSB NORI globe valve: DIN/EN dengan flanged, butt weld atau socket weld ends, gland packing, throttling plug, non-rotating stem, bayonet-type body/yoke connection, integrated position indicator, seat/disc interface made of Stellite dengan temperatur fluida maksimum: 580 °C.

KSB MIL globe valve memiliki konstruksi yang ringan, rugged stem guiding, field-reversible actuator, tight shut-off dengan tekanan nominal: CL 150 and CL 300 sedangkan SISTO diaphragm valve: DIN/EN dengan flanged ends atau threaded socket ends dalam straightway pattern; shut-off dan sealing to atmosphere yang didukung dan dibatasi oleh diaphragm; body dengan coating atau lining, position indicator, integrated stem protection. Semua bagian yang bergerak dipisahkan dari fluida oleh diaphragm dan bebas perawatan.

Valve dan pompa dari KSB memastikan pengoperasian pada pembangkit listrik berjalan lancar. Kami terbukti berpengalaman dalam menyuplai beragam tipe valve di berbagai wilayah di Indonesia. Hubungi tim sales valve kami untuk informasi lebih lanjut: <https://bit.ly/KSBValveContact>





## KSB dukung SPV dalam proses optimasi bahan baku dan perlindungan lingkungan

Indonesia adalah salah satu dari 10 negara produsen tekstil terbesar di dunia dan eksportir tekstil pakaian terbesar ke-12 di dunia. Salah satu devisa terbesar diperoleh dari industri tekstil sehingga sektor ini sangat signifikan bagi perekonomian Indonesia. Bahkan, industri ini dapat mempekerjakan lebih dari 3,7 juta orang di Indonesia dengan capaian kontribusi mendekati 70% dari keseluruhan PDB negara.

PT South Pacific Viscose (SPV), yang merupakan bagian dari The Lenczing Group berlokasi di Purwakarta, Indonesia, telah menjadi salah satu produsen serat alami viscose dan natrium sulfat sejak 1982. Selama 40 tahun, SPV bekerja sama dengan produsen tekstil dan memegang peranan penting dalam pertumbuhan industri tekstil Indonesia. SPV menjadi perusahaan pertama yang memperkenalkan serat viscose berkualitas untuk tekstil dan kain non-tenun ke pasar Indonesia.

Serat viscose berkualitas tinggi dari SPV dan kerja samanya dengan produsen tekstil di Indonesia memberikan kontribusi besar dalam industri benang, kain, dan pakaian, yang menjadikannya salah satu segmen premium di pasar tekstil global. Selain serat dan natrium sulfat, SPV juga menghasilkan berbagai bahan baku, termasuk karbon disulfida dan asam sulfat.



KSB menyuplai 13 unit pompa Magnochem MACD, chemical magnetic drive, untuk diaplikasikan pada Natural Gas Based Carbon Disulfide Plant (NGBC Plant) dan Carbon Disulfide Absorption Plant (CAP Plant). Pompa KSB Magnochem adalah horizontal seal-less volute casing pump dengan desain back pull-out, magnetic drive, sesuai dengan DIN EN ISO 2858 / ISO 5199, radial impeller, single-entry, single-stage, yang tepat bagi transfer fluida yang agresif di industri chemical, petrochemical, dan lainnya serta memiliki keandalan yang optimal dalam pengoperasiannya dimana hanya diperlukan static sealing dengan leakage barrier yang opsional.

Tahun lalu, tim SupremeServ KSB Indonesia menyupervisi instalasi dan commissioning di NGBC Plant yang khusus memproduksi carbon disulfide sebagai bahan baku viscose. KSB Magnochem MACD diinstal pada NGBC Plant sebagai cooling water pump, column reflux pump dan finished product pump bagi bahan baku viscose. Selanjutnya, KSB akan menyupervisi instalasi dan commissioning pompa Magnochem MACD sebagai carbon disulfide transfer pump pada CAP Plant yang diharapkan dapat meminimalisasi polusi udara.



Tentunya, merupakan kebanggaan bagi kami dapat mendukung SPV dalam optimasi efisiensi pompa melalui produk yang berkualitas dan andal dengan desain yang hemat energi serta menjadi bagian dari upaya SPV dalam perlindungan terhadap lingkungan.

Hubungi tim Sales General Industry untuk informasi lebih lanjut: [https://bit.ly/KSB\\_Kontak](https://bit.ly/KSB_Kontak)  
Informasi mengenai pompa Magnochem: [http://bit.ly/KSB\\_Magnochem](http://bit.ly/KSB_Magnochem)





## Etanorm - Induk dari seluruh pompa standar

Eta dikenal karena efisiensinya yang luar biasa, didukung oleh kualitas, keserbagunaan, dan keandalannya. Saat ini, 1,5 juta unit pompa Eta diaplikasikan di seluruh dunia. Hebatnya lagi, setiap unit pompa Etanorm diproduksi untuk kebutuhan pelanggan yang spesifik.

Pada tahun 1935, KSB meluncurkan seri pertama Eta, pompa dengan volute casing yang hemat energi. Karena efisiensinya yang optimal, tipe pompa ini diberi nama Eta, dalam bahasa Yunani berarti efisiensi dalam bidang teknis. Nama Eta sendiri akan selalu menjadi istilah umum bagi standar pompa air.

Baik untuk penyediaan air bersih, cooling water, sistem proteksi kebakaran, irigasi, service water, condensate pumping, atau pemanas dan pendingin udara – Eta digunakan di seluruh dunia untuk memastikan bahwa air pada jutaan aplikasi dapat mengalir sebagaimana mestinya. Pompa yang tersedia dalam 43 ukuran dan terjual lebih dari 100.000 unit per tahun ini menjadi produk unggulan dari KSB.



KSB Etanorm merupakan salah satu pompa standar sesuai dengan EN 733 dari kategori pompa Eta. Keandalan dan pengoperasian yang ekonomis menjadikan pompa Etanorm pilihan yang populer untuk semua aplikasi. KSB selalu berupaya maksimal dalam optimalisasi efisiensi energi. Kebutuhan akan penghematan energi menjadi acuan bagi kami agar dapat terus berinovasi secara berkelanjutan.

Desain hidraulik Etanorm yang optimal memungkinkan capaian penghematan energi yang maksimal. Optimalisasi efisiensi energi dapat diperoleh melalui konsep FluidFuture®.

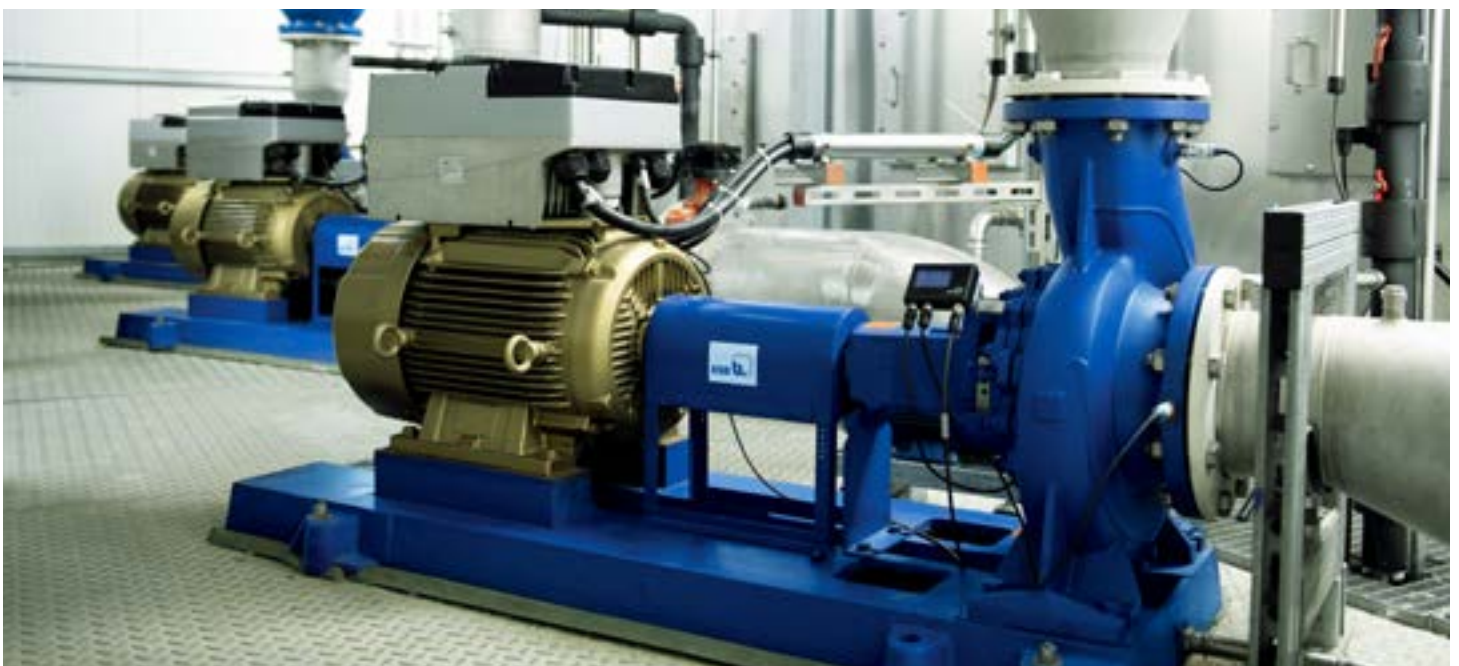
Etanorm dilengkapi dengan impeller untuk pengoperasi yang optimal dimana capaian penghematan energi secara signifikan ditunjukkan dengan berkurangnya biaya operasional. Tingkatan efisiensi energi mencapai 80% dengan peningkatan nilai NPSH yang diverifikasi melalui pengujian eksperimental. Dengan flushing channel di bagian belakang, Etanorm mengukuhkan keuntungan dari optimalisasi desain hidraulik yang berkontribusi pada penghematan.

Penghematan paling substansial diperoleh melalui kombinasi pompa Eta dengan motor KSB SuPremE® IE5\*, motor tanpa magnet yang efisien, dan PumpDrive variable speed system. Etanorm dilengkapi dengan Pump Drive untuk pengoperasian variable-speed, termasuk KSB PumpDrive 2, KSB PumpDrive 2 Eco, dan PumpDrive R variable speed system. KSB Etanorm dikombinasikan dengan motor KSB SuPremE® IE5\* berdesain hidraulik yang optimal dan pompa air standar yang efisien dengan desain long-coupled, memungkinkan penghematan energi sampai dengan 7000 kW/h per tahun. IE5 mengacu pada EC/TS 60034-30-2 sampai 15/18.5 kW (hanya untuk 1500 rpm types rated 0.55 kW, 0.75 kW, 2.2 kW, 3 kW, 4 kW: IE5 sedang dalam proses persiapan).



Di Indonesia, KSB Etanorm digunakan untuk berbagai aplikasi seperti industri, gedung atau bangunan, energi, penyediaan air bersih, distribusi, utilitas, transfer, desalinasi, sistem proteksi kebakaran, cooling water/chiller system, dan aplikasi lainnya. Kami menyediakan perakitan lokal dan secara terus-menerus melakukan upaya pengembangan agar dapat memenuhi kebutuhan pelanggan serta mengeksplorasi potensi penghematan ke level yang optimal.

Hubungi kami: [https://bit.ly/KSB\\_Kontak](https://bit.ly/KSB_Kontak) dan dapatkan informasi selanjutnya: <https://bit.ly/KSBEtanorm>





## Perluasan pabrik dan workshop servis KSB Indonesia

Perluasan pabrik dan workshop servis KSB Indonesia yang berlokasi di Kawasan Industri MM2100, Cibitung telah selesai dikerjakan – meliputi perluasan workshop servis hampir 3 kali lebih besar dari area sebelumnya, area perakitan, ruang sandblast baru dan ruang painting booth serta dua lantai kantor SupremeServ yang dilengkapi dengan area workshop servis seluas 2.000 m<sup>2</sup>.

Kami berupaya mengoptimalkan pemberdayaan energi terbarukan melalui sistem panel surya untuk memenuhi kebutuhan listrik kantor, pabrik, dan workshop servis dengan total kapasitas sebesar 250 kWp.

Perluasan pabrik dan workshop servis di Cibitung merupakan bagian dari komitmen kami dalam pengembangan bisnis dengan meningkatkan kapasitas produksi dan dukungan kepada pelanggan serta mitra khususnya layanan purnajual.



## Kuis

Jawab pertanyaan berikut dan menangkan hadiah dari KSB Indonesia: Sebutkan jenis pompa KSB yang diaplikasikan pada pabrik SPV di Indonesia Kirimkan jawaban Anda paling lambat tanggal 26 Agustus 2022 melalui email: IDmarcomm@ksb.com beserta alamat dan nomor telepon untuk pengiriman hadiah. Dapatkan 5 unit tumbler dan pulpen eksklusif KSB untuk 5 pemenang yang beruntung.



## Saran

Untuk membantu kami terus menyempurnakan newsletter ini, kirimkan kritik dan saran Anda ke: IDmarcomm@ksb.com dan dapatkan kaos polo menarik dan tumbler eksklusif KSB untuk 3 pemberi saran terbaik.



KSB News 01 | 2022

Buletin khusus untuk pelanggan dan mitra KSB di Indonesia

Dipublikasikan oleh Marketing department, KSB Indonesia

Secure Building Block B, 3 Floor, Jl. Raya Protokol Halim Perdanakusuma,

Jakarta 13610 Indonesia Tel: +62 21 80886509 E-mail: IDmarcomm@ksb.com

Head office, factory & service, Jl. Timur Blok D2-1 Kawasan Industri MM-2100

Cibitung, 17520 ksb.com/en-id