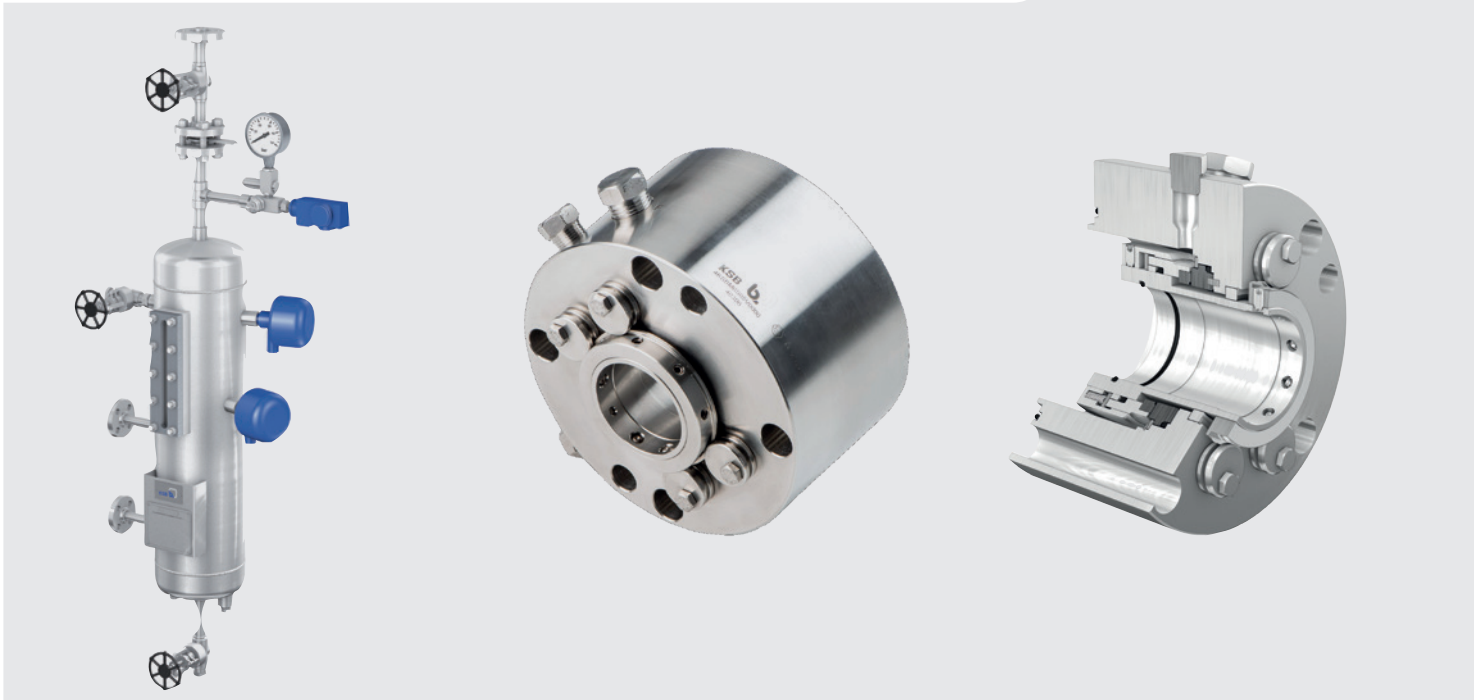


Garnitures mécaniques et systèmes conformes à **API 682**



Des pressions de service élevées, des températures extrêmes et des fluides agressifs sont autant de contraintes fortes que les garnitures mécaniques doivent supporter, influençant ainsi la fiabilité de fonctionnement de la pompe et de l'installation.

KSB offre un programme complet de solutions d'étanchéité individuelles pour chaque application, garantissant ainsi le fonctionnement en toute sécurité de l'installation.

Les garnitures mécaniques et systèmes auxiliaires de KSB sont conformes aux exigences de la norme API 682 et constituent avec la pompe une unité parfaitement harmonisée. En standard, divers systèmes d'alimentation des garnitures mécaniques selon l'API 682 sont disponibles (Plan 23, Plan 52, Plan 53A et Plan 53B).

Tout autre système peut être fourni sur demande.

KSB propose dans sa gamme des garnitures mécaniques à ressort (type A) et des garnitures mécaniques à soufflet métallique (type C) pour les applications haute température. Nous couvrons ainsi l'ensemble des domaines d'applications spécifiés dans la norme API 682 et offrons à nos clients des solutions globales répondant à leurs exigences faisant de KSB un seul partenaire pour tous leurs besoins. KSB est en mesure de vous fournir une garniture mécanique, la pièce de rechange majeure dans la pompe, dans un délai extrêmement court.

Nos centres de service répartis sur l'ensemble du territoire assurent un service rapide et fiable, aussi bien pour les pompes que pour leurs composants. Ce vaste éventail permet à KSB d'offrir des solutions personnalisées garantissant une exploitation sûre et sans fuite, quelles que soient les contraintes. L'étanchéité absolue et fiable de la pompe est ainsi assurée. Nos garnitures mécaniques sont capables de résister aux conditions les plus sévères tout en offrant une longue durée de vie et des coûts de maintenance réduits.

Garnitures mécaniques standard conformes à API 682, 3e et 4e édition

Catégorie I (pour pompes non-API)

Description technique

Type	A
Disposition	1, 2 et 3
Conception	Cartouche

Caractéristiques techniques

Arbre ø	jusqu'à 120 mm
Pression	jusqu'à 22 bar
Température	-40 à 176 °C

Matériaux

Standard	AQ2VMG ou AQ2KMG Q2Q2VMG ou Q2Q2KMG
----------	--

Toutes les autres combinaisons de matériaux selon API 682 sont disponibles.

Catégorie II (pour pompes API)

Description technique

Type	A, C
Disposition	1, 2 et 3
Conception	Cartouche

Caractéristiques techniques

Arbre ø	jusqu'à 120 mm
Pression	jusqu'à 42 bar
Température	-40 à 400 °C

Matériaux

Standard	AQ2VMG ou AQ2KMG Q2Q2VMG ou Q2Q2KMG AQ2GM6T4 ou Q2Q2GM6T4
----------	---

Toutes les autres combinaisons de matériaux selon API 682 sont disponibles.

Catégorie III (pour pompes API)

Description technique

Type	A, C
Disposition	1, 2 et 3
Conception	Cartouche

Caractéristiques techniques

Arbre ø	jusqu'à 120 mm
Pression	jusqu'à 42 bar
Température	-40 à 400 °C

Matériaux

Standard	AQ2VMG ou AQ2KMG Q2Q2VMG ou Q2Q2KMG AQ2GM6T4 ou Q2Q2GM6T4
----------	---

Toutes les autres combinaisons de matériaux selon API 682 sont disponibles.

Toute condition autre que celle spécifiée ci-dessus peut être approuvée sur demande.
KSB est en mesure de proposer toute la gamme de produits API 682 pour des demandes spécifiques à un projet



KSB S.A.S.
4 allée des Barbanniers
92635 Gennevilliers Cedex (France)
www.ksb.fr