

KSB News

Buletin untuk konsumen dan mitra KSB di Indonesia



KSB Guard: pilihan tepat untuk digitalisasi sistem pompa Anda

Sistem pengawasan pompa melalui sensor dan aplikasi cloud, KSB Guard, merupakan pilihan tepat di era digital yang membantu Anda untuk melakukan pengecekan performa dan status pompa setiap saat. KSB Guard terhubung dengan pompa, secara efektif mendukung sistem menjadi lebih andal dan mengurangi biaya operasional.

Solusi berbasis cloud ini memonitor semua pompa yang terhubung secara paralel, dengan cepat menginformasikan jika terjadi gangguan, lebih cepat mendeteksi adanya kendala dan anomali. Rekaman digital mengenai performa dan parameter pompa melalui KSB Guard menyajikan gambaran baru bagi sistem pompa dengan banyak keuntungan.

KSB Guard memberikan layanan yang komprehensif untuk pengawasan pompa didukung ketersediaan yang maksimal, transparansi dan jaminan keamanan, juga dapat digunakan bagi pompa non-KSB. Dengan mengaplikasikan KSB Guard, Anda tidak perlu berada di lokasi untuk memonitor pompa selama 24/7.

Hubungi kami untuk info lebih lanjut:
https://bit.ly/KSB_Kontak

02 | 21 Contents

Catatan dari Manajemen	02
KSB SupremeServ: AMC	02
Valve KSB untuk petrokimia dan kimia	03
Success produk SPAM Lampung	04
Fitur produk Boiler feed pump	06
Berita, kuis, & saran	08

Ikuti akun KSB Indonesia





Catatan dari Manajemen

KSB News edisi akhir tahun ini kembali hadir bagi Anda, customer dan mitra kami, dengan berbagai artikel menarik tentang portofolio produk dan solusi kami yang andal.

Kami bangga dapat mendukung salah satu PSN (Proyek Strategis Nasional) di Bandar Lampung, dengan mensuplai 25 unit pompa dan 321 unit valve. Informasi menarik mengenai fleksibilitas dan keandalan pompa KSB boiler feed pump juga disajikan pada edisi kali ini.

Tahun ini merepresentasikan 150 tahun kehadiran dan keunggulan KSB dalam desain dan beragam industri. Mari bersama-sama kita bangun dan perkuat kerja sama agar dapat terus berkembang secara berkelanjutan di masa mendatang.

Menjelang awal tahun baru, saya berharap kita semua dapat menyongsong tahun 2022 dengan sukacita dan meraih capaian yang lebih baik dari sebelumnya. Melalui buletin ini, semoga kita selalu dapat terhubung. Kami selalu terbuka atas masukan dan saran yang membangun. Dukungan dan kerja sama Anda sangat kami apresiasi.

Selamat membaca!

Philippe Olivier
President Director,
KSB Indonesia

KSB SupremeServ- Annual Maintenance Contract

KSB SupremeServ Indonesia ditunjuk secara resmi untuk menangani kontrak perawatan dan pemeliharaan tahunan/Annual Maintenance Contract (AMC) salah satu perusahaan terbesar yang melayani fasilitas tangki penyimpanan berlokasi di Pelabuhan Tanjung Priok, Jakarta, termasuk importasi dan distribusi produk bahan bakar untuk wilayah Jabodetabek. Jumlah pompa yang dikelola sebanyak 45 unit (27 pompa KSB dan 18 pompa non KSB).

Layanan komprehensif selama 2 tahun dengan perpanjangan 2 tahun berikutnya diantaranya upaya pencegahan termasuk analisis vibrasi, tes performa pompa dan pengawasan, overhaul pompa serta inspeksi dan rekomendasi suku cadang dari tim spesialis service kami.

Hubungi kami:

+62 811 940 2853 (Jakarta)

+62 811 940 2547 (Kalimantan)

Email: IDS supremeServ@ksb.com



Valve KSB untuk industri petrokimia dan kimia

Suhu tinggi, fluida agresif dan mudah terbakar merupakan kondisi ekstrim dalam industri petrokimia dan kimia, diperlukan solusi yang canggih untuk mengatasi tantangan tersulit. Berkat desain yang inovatif dan layanan yang komprehensif, KSB memaksimalkan performa dan keandalan.

Berbekal pengalaman selama beberapa dekade sebagai supplier industri petrokimia termasuk ekstraksi bahan mentah dan pemrosesannya, produk KSB memenuhi standar American Petroleum Institute (API) termasuk API 609 untuk valve. Selain kokoh, aman, efisien dan andal bahkan dalam kondisi tersulit, portofolio produk KSB dapat memenuhi persyaratan teknis dan tuntutan performa.

Shutdown dan block valve Ansi Class 600 size DN 500 dari KSB dengan pneumatic actuator yang diaplikasikan pada proyek pipa BUMN sektor migas di Indonesia dari Cilacap ke Banjar sepanjang lebih dari 80 km yang merupakan kelanjutan dari proyek sebelumnya, proyek pipa sepanjang lebih dari 150 Km dari Cilacap ke Yogyakarta.

"Valve KSB yang diaplikasikan pada kedua proyek tersebut merupakan referensi bagi proyek KSB selanjutnya, juga memperkuat posisi kami di industri petrokimia dan kimia di Indonesia," tutur Chris Antony, Sales Manager Valves for Other Customer Business, KSB di Indonesia. Baik di darat, lepas pantai, kilang minyak, tangki penyimpanan maupun hilir— produk KSB memastikan sumber daya alam diproses secara aman dan andal.

Hubungi kami:
https://bit.ly/KSB_Kontak



KSB dukung sistem penyediaan air bersih Bandar Lampung

Keterbatasan pasokan air bersih bagi warga Bandar Lampung menginisiasi pemerintah untuk meningkatkan akses air minum yang aman melalui SPAM (Sistem Penyediaan Air Minum) kota Bandar Lampung bagi warga di 8 kecamatan yaitu Rajabasa, Way Halim, Tanjung Senang, Sukabumi, Labuhan Ratu, Kedaton, Sukarame, dan Kedamaian.

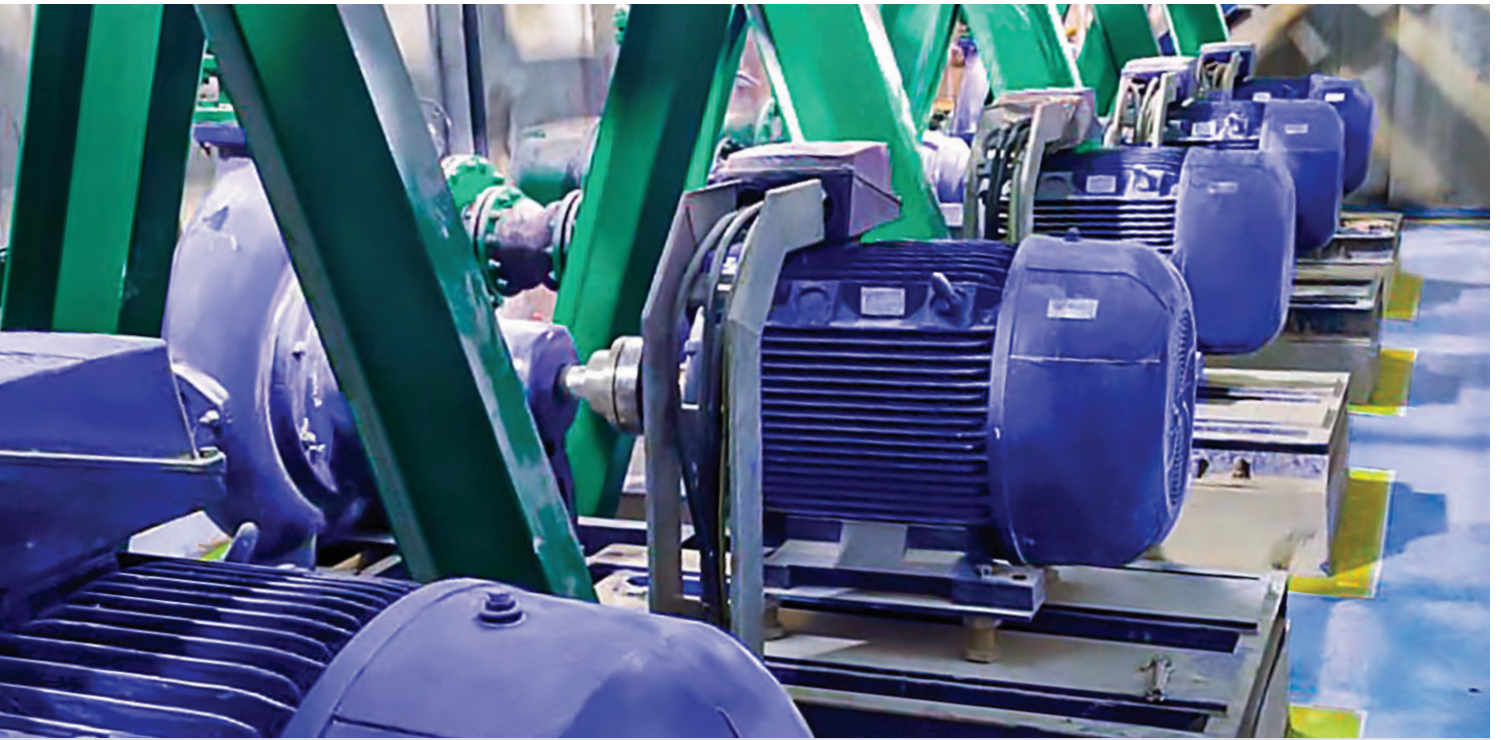
SPAM Kota Bandar Lampung diharapkan mampu mengakomodasi dan memberikan layanan bagi 300.000 jiwa yang mencakup intake air baku dengan kapasitas 825 liter/detik dari Sungai Way Sekampung, Instalasi Pengolahan Air (IPA) dengan kapasitas produksi 750 liter/detik, dan pembangunan pipa transmisi berdiameter 1.000 mm sepanjang 22 km.



SPAM Bandar Lampung diresmikan pada bulan November tahun 2020. KSB Indonesia bangga turut mendukung proyek ini dengan mensuplai 25 unit pompa termasuk 5 unit pompa Sewatec (kapasitas: 210 lps, head: 25 m), 6 unit pompa Multitec (kapasitas: 150 lps, head: 127 m), 5 unit pompa ETN (kapasitas: 18.05 lps, head: 40 m), 5 unit pompa Etanorm (kapasitas: 77.22 lps, head: 10 m), dan 4 unit pompa KRTK (kapasitas: 8.47 lps, head: 13 m).

KSB terpilih menjadi bagian dari proyek ini berkat kualitas dan keandalan produk serta solusi komprehensif yang ditawarkan - 1 paket menyeluruh pompa dan valve.

Pompa khusus untuk transmisi diantaranya Sewatec dan Multitec dengan efisiensi dan optimisasi yang maksimal. Demikian juga portofolio valve KSB yang komprehensif dengan beragam varian yang dapat disesuaikan dengan kebutuhan.



Multitec dengan banyak pilihan material memastikan ketepatan penanganan fluida, Sewatec didesain untuk pengoperasian pada lingkungan yang kering sehingga tidak memerlukan air untuk melubrikasi pompa. Didukung oleh teknologi seal, pompa berperan aktif dengan penambahan lapisan untuk menjaga agar tidak terjadi kebocoran. Kedua tipe pompa tersebut fleksibel, andal dan efisien.

Sejumlah 321 unit valve diantaranya butterfly valve termasuk DN 1000 (nominal diameter terbesar), dual plate check valve, gate valve, dan swing check valve yang diaplikasikan pada proyek ini didesain untuk keandalan jangka panjang, memastikan operasional yang aman dan tingkat pengembalian investasi yang tinggi.

“KSB bangga dapat menjadi bagian dari salah satu proyek strategis nasional, proyek krusial bagi penyediaan air minum yang memudahkan warga Bandar Lampung untuk mendapatkan akses air bersih yang aman” ujar Philippe Olivier, Presiden Direktur, KSB di Indonesia. Pompa dan valve KSB bekerja ideal dan saling melengkapi sehingga memungkinkan efisiensi energi serta membantu mengurangi life-cycle cost. Penyediaan air bersih yang aman untuk kebutuhan sehari-hari: tantangan yang dapat diatasi oleh KSB dengan andal tanpa banyak kendala.

Pompa Boiler feed KSB – Fleksibel, Durabel, Andal

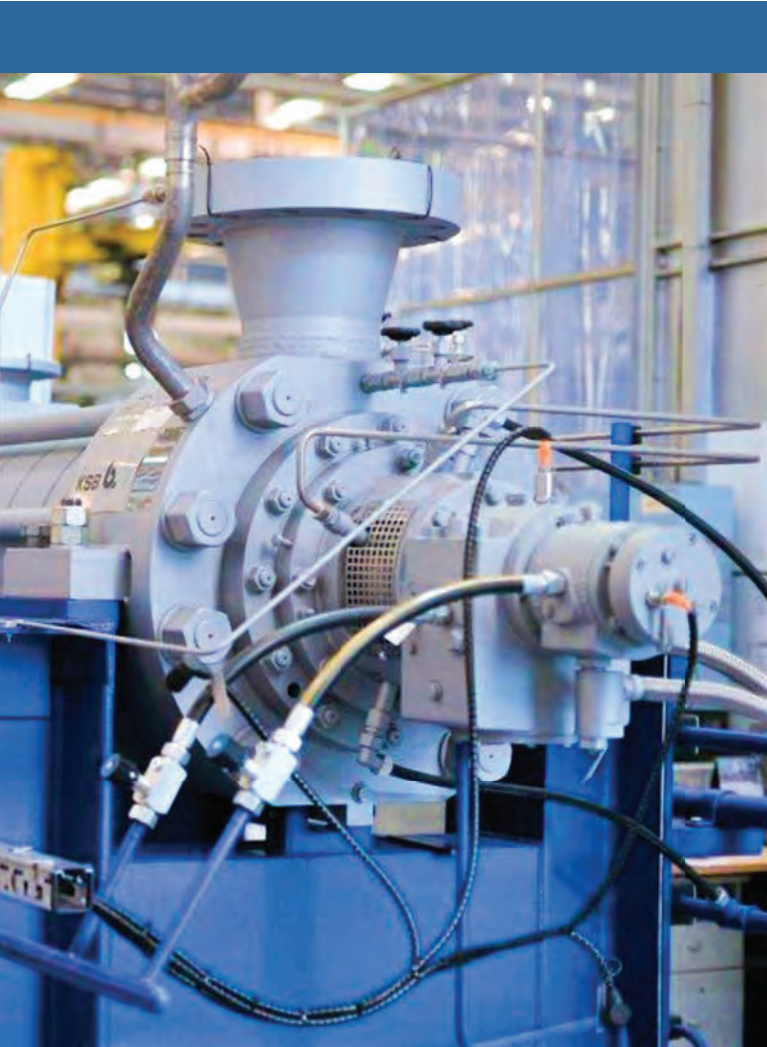
Seri pompa boiler feed dari KSB menawarkan ratusan kombinasi pilihan desain hidraulik. Ini berarti pompa dapat disesuaikan dengan setiap aplikasi.

Pompa boiler feed KSB merupakan variabel dan sistem modular yang sangat fleksibel. Penyesuaian yang ideal bagi setiap komponen menghadirkan beragam pilihan kombinasi desain hidraulik.

Sebagai upaya perwujudan optimasi efisiensi, KSB menyeleksi impeller pompa yang tepat/ kombinasi diffuser bagi setiap aplikasi individu. Kedua fitur ini secara bersamaan menghadirkan produksi yang tidak hanya terdepan dari sisi kualitas, efisiensi dan keandalan, namun, juga meminimalisasi biaya energi dan life-cycle.

Keuntungan menggunakan pompa boiler feed kami diantaranya keandalan pengoperasian yang maksimal melalui keseimbangan dorongan aksial (axial thrust) via balance disc dan adaptasi casing pompa dengan rotor detection line, ekstrasi dari sebagian atau beberapa bagian aliran dari feed water untuk penggunaan selain di pembangkit listrik, desain yang ramah perawatan dengan kemudahan penggantian suku cadang (bearing, sealing element, balancing device) dan casing metal-to-metal sealing.





Pompa horizontal radial split ring-section dengan impeller radial, single-entry atau double-entry, multistage, HG, diaplikasikan untuk pengelolaan transportasi feed water pada pembangkit listrik, aplikasi boiler feed dan transportasi pada aplikasi industri, reverse osmosis atau desalinasi, descaling equipment dan lain-lain.

Pompa sentrifugal bertekanan tinggi dari KSB ini dapat menangani tekanan dan suhu yang tinggi. Karena kepadatan dari aliran vs head chart dengan puncak efisiensi impeller / diffuser geometri, pompa boiler feed dari KSB selalu menghadirkan efisiensi terkait semua persyaratan servis.

Sebagai bagian dari upaya demi perbaikan secara kontinu, saat ini HGC dalam proses pengembangan desain untuk meningkatkan efisiensi dan keandalan ke level optimal. KSB Indonesia menyediakan perakitan lokal dari HGC termasuk solusi customed engineered. Kami terbukti berpengalaman dalam mensuplai pompa boiler feed untuk diaplikasikan pada pembangkit listrik di Riau, Bangka, Sulawesi. dan Nusa Tenggara.

Pompa sentrifugal multistage bertekanan tinggi dengan keandalan pengoperasian yang optimal, tapping, kemudahan servis, untuk memenuhi kebutuhan jangka panjang, biaya energi dan pengeluaran yang minimum, pompa boiler feed dari KSB adalah pompa yang ideal sesuai dengan kebutuhan dan aplikasi Anda.

Hubungi kami:

Sales

Tel. +62 21 8088 6509

E-mail: ksbsales@ksb.com

Informasi lebih lanjut:

https://bit.ly/KSB_HG





150 tahun KSB – People. Passion. Performance.

Tahun ini KSB merayakan ulang tahun ke-150 dengan moto “People. Passion. Performance.” sebagai refleksi terhadap karyawan yang membedakan KSB dengan kompetitor, juga keahlian dan semangat tim menjadi keunggulan KSB dibandingkan yang lain.

Perusahaan yang berbasis di Frakenthal ini didirikan pada tahun 1871 oleh Johannes Klein, Friedrich Schanzlin, dan Jakob Becker – dikenal sebagai KSB.

Sehubungan dengan pandemi, sejumlah selebrasi ditunda sampai tahun depan. KSB berencana untuk merayakan ulang tahun yang ke-150 di seluruh dunia pada bulan September tahun 2022.

Kuis

Jawab pertanyaan berikut dan rebut hadiah menarik dari KSB News:

Sebutkan jumlah pompa dan valve yang diaplikasikan pada SPAM Bandar Lampung

Silakan kirim jawaban Anda selambat-lambatnya tanggal 28 Februari, 2022 via e-mail: IDmarcomm@ksb.com dengan mencantumkan alamat dan nomor telepon yang dapat dihubungi untuk pengiriman hadiah. Dapatkan 5 unit tumbler eksklusif beserta pulpen KSB bagi 7 pemenang yang beruntung.



Saran

Silakan kirim saran dan masukan kepada KSB dan dapatkan hadiah Polo shirt dan tumbler menarik bagi 3 pemberi masukan terbaik melalui e-mail ke: IDmarcomm@ksb.com.



KSB News 02 | 2021

Buletin untuk konsumen dan mitra KSB di Indonesia

Diterbitkan oleh Marketing department, KSB Indonesia.

Secure Building Block B, 3 Floor, Jl. Raya Protokol Halim Perdanakusuma, Jakarta 13610 Indonesia

Tel: +62 21 80886509 E-mail: IDmarcomm@ksb.com

Head office, factory & service, Jl. Timur Blok D2-1 Kawasan Industri MM-2100 Cibitung, 17520

ksb.co.id/